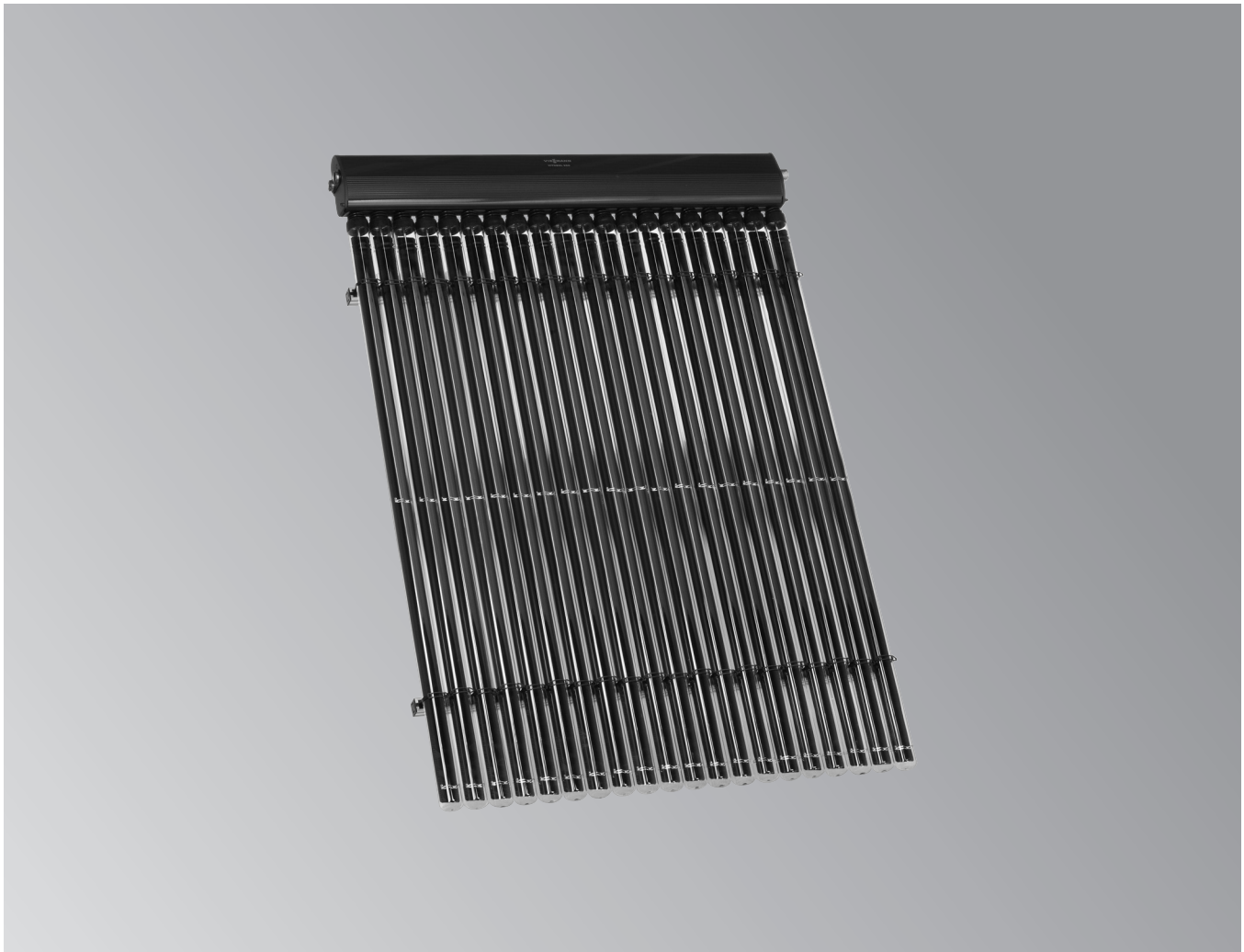


VITOSOL 200-T

Вакуумный трубчатый коллектор, работающий по принципу "тепловой трубы"
Площадь поглотителя 2 и 3 м²



13.3

Vitosol 200-T

Вакуумный трубчатый коллектор
Тип SP2 (2 м² и 3 м²)

Для приготовления горячей воды, нагрева теплоносителя в отопительных системах и воды в плавательных бассейнах с помощью теплообменника, а также для генерации технологического тепла.

Для монтажа на плоских и скатных крышах, фасадах, а также для установки в произвольном месте.

Допустимое рабочее давление 6 бар.

- Высокоэффективный вакуумный трубчатый коллектор, работающий по принципу "тепловой трубы" и обеспечивающий высокую эксплуатационную надежность.
- Нет требований к виду монтажа коллектора. Возможен монтаж как в вертикальном, так и в горизонтальном положении на крышах и фасадах, а также возможность установки в произвольном месте.
- Возможность поворота трубок вокруг своей оси при монтаже, для оптимальной ориентации абсорбера относительно солнца, для максимального использования солнечной энергии.
- Высокоэффективная изоляция корпуса коллектора обеспечивает минимальные тепловые потери.
- "Сухой контакт" между теплоносителем гелиосистемы и теплоносителем вакуумной трубки. Возможность замены отдельной трубки без необходимости остановки всей системы.
- Эффективная теплопередача на теплообменнике Duotec.
- Простой монтаж благодаря использованию систем крепления и монтажа компании Viessmann.

VITOSOL 200-T

Отдельные коллекторы

13.3

Гелиоустановка				
Площадь поглотителя (м ²)		2	3	Гр. мат. 50
Vitosol 200-T, тип SP2 2 м ²	SK02100 1765,-		-	№ заказа евро
Vitosol 200-T, тип SP2 3 м ²	-	SK02101 2642,-		№ заказа евро
Технические данные		Площадь поглотителя (м ²)		
		2	3	
Площадь брутто		2,87	4,32	м ²
Площадь поглотителя		2	3	м ²
Площадь апертуры трубчатого коллектора		2,15	3,23	м ²
Ширина		1420	2129	мм
Высота		2040	2040	мм
Глубина		143	143	мм
Масса		58	87	кг
Принадлежности для подключений				
Площадь поглотителя (м ²)		2	3	Гр. мат. 20
Соединительные трубы (1 пара) для соединения между собой двух коллекторов в одном ряду, с тепловой изоляцией.	7296485 70,-			№ заказа евро
Комплект для присоединения одного ряда коллекторов общей площадью до 15 м ² .	7296487 92,-			№ заказа евро
Комплект подключения воздухоотводного колена Для коллекторной панели площадью до 15 м ² . Для монтажа на фасадах или балюстрадах (подключение гидравлической части снизу).	7438929 114,-			№ заказа евро
Комплект для присоединения с воздухоотводчиком Для одного ряда коллекторов общей площадью до 15 м ² . При монтаже на фасадах или балюстрадах (гидравлические подключения снизу)	7374498 10,-			№ заказа евро

- Данные о емкостных водонагревателях для гелиосистем см. в регистре 17.
- Информацию о принадлежностях для монтажа см. в регистре 13.5.
- Информацию о контроллерах гелиосистем см. в регистре 13.6.

Монтажные комплекты (стропильные анкеры) для трубчатых коллекторов				
Монтажные комплекты				Гр. мат. 20
	черный	черепично-красный	коричневый	
Цвет покрытия Монтажный комплект Для крыш без промежуточной обрешетки (винты длиной 150 мм). Со стропильными анкерами для низкой черепицы и покрытием для следующих кровель: ■ голландская черепица (макс. высота черепицы = 70 мм) ■ плоско-черепичное покрытие ■ шифер	Z008353 33,—	Z008351 33,—	Z008352 33,—	№ заказа евро
Монтажный комплект Для крыш без промежуточной обрешетки (винты длиной 150 мм). Со стропильными анкерами для высокой черепицы и покрытием для следующих кровель: ■ голландская черепица (макс. высота черепицы = 100 мм) ■ желобчатая черепица	Z008356 34,—	Z008354 34,—	Z008355 34,—	№ заказа евро
Монтажный комплект Для крыш с промежуточной обрешеткой (винты длиной 190 мм). Со стропильными анкерами для низкой черепицы и покрытием для следующих кровель: ■ голландская черепица (макс. высота черепицы = 70 мм) ■ плоско-черепичное покрытие ■ шифер	Z008359 33,—	Z008357 33,—	Z008358 33,—	№ заказа евро
Монтажный комплект Для крыш с промежуточной обрешеткой (винты длиной 190 мм). Со стропильными анкерами для высокой черепицы и покрытием для следующих кровель: ■ голландская черепица (макс. высота черепицы = 100 мм) ■ желобчатая черепица	Z008362 34,—	Z008360 34,—	Z008361 34,—	№ заказа евро

13.3

Максимальная высота черепицы:

Расстояние от верхней кромки стропильной ноги или обрешетки до верхней кромки черепицы (гофра).

- Низкая черепица: Например, Франкфуртская черепица пр-ва Braas.
- Высокая черепица: Например, Saphir или Provence пр-ва Braas.

VITOSOL 200-T

Отдельные коллекторы – **вертикальный** монтаж
Система крепления

Принадлежности для крепления				
Необходимые принадлежности в соответствии с площадью поглотителя (м ²)		2	3	Гр.мат. 20
Монтаж над кровельным покрытием с использованием системы крепления "Стропильный анкер"				
Для снеговой нагрузки до 2,55 кН/м² и скорости ветра до 150 км/ч (снеговая нагрузка на крыше согласно DIN 1055, часть 4 и 5)				
Монтажный материал для всех кровель (монтажные шины и крепежный материал коллекторов/шин)		Z008349 147,-	Z008350 171,-	№ заказа евро
Необходимое количество монтажных комплектов для кровли (см. раздел "Монтажные комплекты (стропильные анкера) для трубчатых коллекторов"):				
<ul style="list-style-type: none"> ■ голландская черепица ■ плоско-черепичное покрытие ■ шифер ■ желобчатая черепица 				
Расстояние между стропилами до 800 мм (расстояние между стропилами более 800 мм по запросу)		4	4	Кол-во

13.3

Указание!

При использовании кровельной теплоизоляции крепление стропильных анкеров на стропильной ноге должно выполняться заказчиком. При этом следует учитывать, что в несущую деревянную конструкцию шурупы должны проникать минимум на 120 мм, чтобы обеспечить достаточную несущую способность.

Крепление без стропильных анкеров (например, для монтажа на крышах с плоским кровельным покрытием)				
Крепление металлической крыши Для снеговой нагрузки до 2,55 кН/м ² и скорости ветра до 150 км/ч. Расстояние между стропилами до 800 мм (расстояние между стропилами более 800 мм по запросу)		Z008363 151,-	Z008364 175,-	№ заказа евро

Монтажные комплекты для трубчатых коллекторов			
Монтаж над кровельным покрытием с использованием кровельных крюков			
Необходимые принадлежности в соответствии с площадью поглотителя (м ²)		2	3
Крепежный комплект Для кровли из голландской черепицы (для наклонных крыш).	Z008343		Гр. мат. 20
	152,-		№ заказа евро
Крепежный комплект Для кровли из плоской черепицы (для наклонных крыш).	Z008344		№ заказа евро
	136,-		№ заказа евро
Крепежный комплект Для кровли из шифера (для наклонных крыш).	Z008345		№ заказа евро
	136,-		№ заказа евро
Крепежный комплект Для кровли из гофрированного листового покрытия , профиль 5 и 6 (для наклонных крыш).	Z008346		№ заказа евро
	134,-		№ заказа евро
Крепежный комплект Для кровли из гофрированного листового покрытия , профиль 8 (для наклонных крыш).	Z008347		№ заказа евро
	134,-		№ заказа евро
Крепежный комплект Для крепления без кровельных крюков , например, для монтажа заказчиком на металлических крышах (для наклонных крыш).	Z008348		№ заказа евро
	94,-		№ заказа евро
Монтаж на плоских горизонтальных крышах			
Необходимые принадлежности в соответствии с площадью поглотителя (м ²)		2	3
Крепежный комплект Для горизонтального монтажа на плоских крышах.	Z008365		№ заказа евро
	100,-		№ заказа евро
Крепежный комплект Для опорной стоечной конструкции на плоских крышах для установки в произвольном месте. Опорные конструкции, например, стальные балки и бетонные плиты, выполняются заказчиком.	Z008366		№ заказа евро
	373,-		№ заказа евро

13.3

Снеговая нагрузка на крыше согласно DIN 1055, часть 4 и 5.

VITOSOL 200-T

Отдельные коллекторы – **горизонтальный** монтаж
Система крепления

Монтажные комплекты (стропильные анкера) для трубчатых коллекторов

Монтажные комплекты

Цвет покрытия

Монтажный комплект

Для крыш **без** промежуточной обрешетки (винты длиной **150 мм**).
Со стропильными анкерами для **низкой черепицы** и покрытием для следующих кровель:

- голландская черепица (**макс. высота черепицы = 70 мм**)
- плоско-черепичное покрытие
- шифер

черный

Z008442
38,-

черепично-красный

Z008440
38,-

коричневый

Z008441
38,-

Гр. мат. 20
№ заказа евро

Монтажный комплект

Для крыш **без** промежуточной обрешетки (винты длиной **150 мм**).
Со стропильными анкерами для **высокой черепицы** и покрытием для следующих кровель:

- голландская черепица (**макс. высота черепицы = 100 мм**)
- желобчатая черепица

Z008445
42,-

Z008443
42,-

Z008444
42,-

№ заказа евро

Монтажный комплект

Для крыш **с** промежуточной обрешеткой (винты длиной **190 мм**).
Со стропильными анкерами для **низкой черепицы** и покрытием для следующих кровель:

- голландская черепица (**макс. высота черепицы = 70 мм**)
- плоско-черепичное покрытие
- шифер

Z008448
38,-

Z008446
38,-

Z008447
38,-

№ заказа евро

Монтажный комплект

Для крыш **с** промежуточной обрешеткой (винты длиной **190 мм**).
Со стропильными анкерами для **высокой черепицы** и покрытием для следующих кровель:

- голландская черепица (**макс. высота черепицы = 100 мм**)
- желобчатая черепица

Z008451
42,-

Z008449
42,-

Z008450
42,-

№ заказа евро

Максимальная высота черепицы:

Расстояние от верхней кромки стропильной ноги или обрешетки до верхней кромки черепицы (гофра).

- Низкая черепица: Например, Франкфуртская черепица пр-ва Braas.
- Высокая черепица: Например, Saphir или Provence пр-ва Braas.

13.3

Принадлежности для крепления				
Необходимые принадлежности в соответствии с площадью поглотителя (м ²)		2	3	Гр.мат. 20
Монтаж над кровельным покрытием с использованием системы крепления "Стропильный анкер"				
Для снеговой нагрузки до 2,55 кН/м² и скорости ветра до 150 км/ч (снеговая нагрузка на крыше согласно DIN 1055, часть 4 и 5)				
Монтажный материал для всех кровель (монтажные шины и крепежный материал коллекторов/шин)		Z008439 145,-		№ заказа евро
Необходимое количество монтажных комплектов для кровли (см. раздел "Монтажные комплекты (стропильные анкеры) для трубчатых коллекторов"): <ul style="list-style-type: none"> ■ голландская черепица ■ плоско-черепичное покрытие ■ шифер ■ желобчатая черепица 				
Расстояние между стропилами до 800 мм (расстояние между стропилами более 800 мм по запросу)		4	4	Кол-во

13.3
Указание!

При использовании кровельной теплоизоляции крепление стропильных анкеров на стропильной ноге должно выполняться заказчиком. При этом следует учитывать, что в несущую деревянную конструкцию шурупы должны проникать минимум на 120 мм, чтобы обеспечить достаточную несущую способность.

Крепление без стропильных анкеров (например, для монтажа на крышах с плоским кровельным покрытием)				
Крепление металлической крыши Для снеговой нагрузки до 2,55 кН/м ² и скорости ветра до 150 км/ч. Расстояние между стропилами до 800 мм (расстояние между стропилами более 800 мм по запросу)		Z008452 149,-		№ заказа евро

VITOSOL 200-T

Отдельные коллекторы – **горизонтальный** монтаж
Система крепления

13.3

Монтажные комплекты для трубчатых коллекторов			
Монтаж над кровельным покрытием с использованием кровельных крюков			
Необходимые принадлежности в соответствии с площадью поглотителя (м ²)	2	3	Гр. мат. 20
Крепежный комплект Для кровли из голландской черепицы (для наклонных крыш).	Z008367		№ заказа евро
	237,-		
Крепежный комплект Для кровли из плоской черепицы (для наклонных крыш).	Z008368		№ заказа евро
	204,-		
Крепежный комплект Для кровли из шифера (для наклонных крыш).	Z008369		№ заказа евро
	204,-		
Крепежный комплект Для кровли из гофрированного листового покрытия , профиль 5 и 6 (для наклонных крыш).	Z008370		№ заказа евро
	202,-		
Крепежный комплект Для кровли из гофрированного листового покрытия , профиль 8 (для наклонных крыш).	Z008371		№ заказа евро
	202,-		
Крепежный комплект Для крепления без кровельных крюков , например, для монтажа заказчиком на металлических крышах (для наклонных крыш).	Z008372		№ заказа евро
	162,-		
Монтаж на фасадах			
Необходимые принадлежности в соответствии с площадью поглотителя (м ²)	2	3	
Крепежный комплект Для фасадов.	Z008453		№ заказа евро
	156,-		
Крепежные принадлежности			
Необходимые принадлежности в соответствии с площадью поглотителя (м ²)	2	3	
Комплект для соединения Для соединения двух крепежных комплектов при монтаже нескольких коллекторов вертикально друг над другом.	7188868		№ заказа евро
	10,-		

Указание!

Горизонтальный монтаж коллекторов мы рекомендуем выполнять для установок, используемых для поддержания отопления.