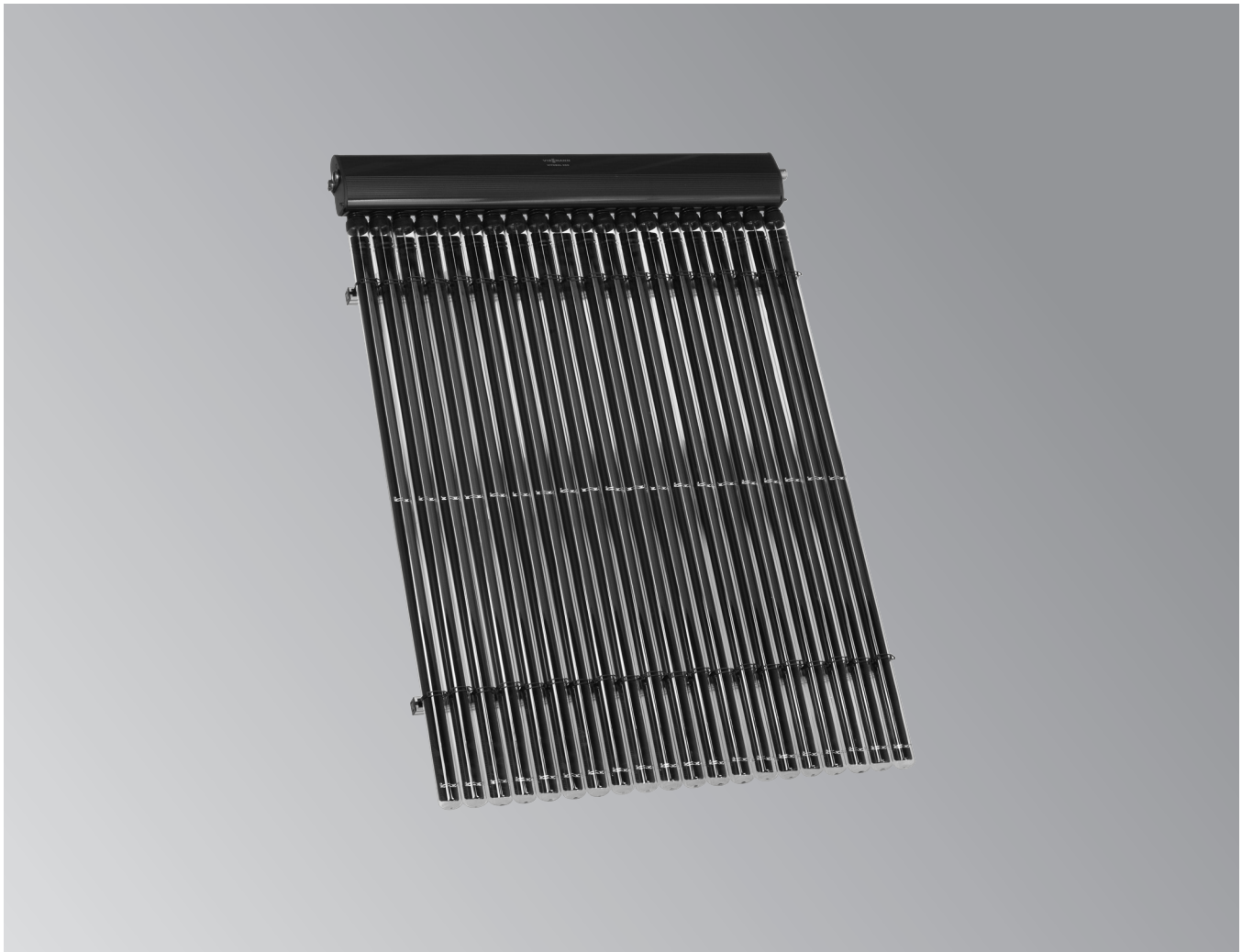


VITOSOL 300-T

Вакуумный трубчатый коллектор, работающий по принципу "тепловой трубы"
Площадь поглотителя 2 и 3 м²



13.4

Vitosol 300-T

Вакуумный трубчатый коллектор

Тип SP3A (2 м² и 3 м²)

Для приготовления горячей воды, нагрева теплоносителя в отопительных системах и воды в плавательных бассейнах с помощью теплообменника, а также для генерации технологического тепла.

Для монтажа на плоских и скатных крышах, а также для установки в произвольном месте.

Допустимое рабочее давление до 6 бар.

- Высокоэффективный вакуумный трубчатый коллектор работающий по принципу "тепловой трубы" и обеспечивающий высокую эксплуатационную надежность.
- Возможность поворота трубок вокруг своей оси при монтаже для оптимальной ориентации абсорбера относительно солнца, для максимального использования солнечной энергии.
- Высокоэффективная изоляция корпуса коллектора обеспечивает минимальные тепловые потери.
- "Сухой контакт" между теплоносителем гелиосистемы и теплоносителем вакуумной трубки. Возможность замены отдельной трубки без необходимости остановки всей системы.
- Эффективная теплопередача на теплообменнике Duotec.
- Простой монтаж благодаря использованию систем крепления и монтажа компании Viessmann.

VITOSOL 300-T

Отдельные коллекторы

Гелиоустановка				
Площадь поглотителя (м ²)		2	3	Гр.мат. 50
Vitosol 300-T, тип SP3A 2 м ²	SK01430	2151,-	-	№ заказа евро
Vitosol 300-T, тип SP3A 3 м ²	-	-	SK01431 3225,-	№ заказа евро
Технические данные		Площадь поглотителя (м²)		
		2	3	
Площадь брутто		2,87	4,32	м ²
Площадь поглотителя		2	3	м ²
Площадь апертуры трубчатого коллектора		2,15	3,23	м ²
Ширина		1420	2129	мм
Высота		2040	2040	мм
Глубина		143	143	мм
Масса		58	87	кг
Принадлежности для подключений				
Площадь поглотителя (м ²)		2	3	Гр.мат. 20
Соединительные трубы (1 пара) для соединения между собой двух коллекторов в одном ряду, с тепловой изоляцией.	7296485	70,-		№ заказа евро
Комплект для присоединения одного ряда коллекторов общей площадью до 15 м ² .	7296487	92,-		№ заказа евро
Отдельные детали для монтажа				
Площадь поглотителя (м ²)		2	3	Гр. мат. 20
Комплект запчастей Набор мелких деталей, которые могут быть утеряны при монтаже коллектора с использованием системы крепления "Кровельный крюк".	7374498	10,-		№ заказа евро

► Данные о емкостных водонагревателях для гелиосистем см. в регистре 17.

► Информацию о принадлежностях для монтажа см. в регистре 13.5.

► Информацию о контроллерах гелиосистем см. в регистре 13.6.

13.4

Монтажные комплекты (стропильные анкеры) для трубчатых коллекторов				
Монтажные комплекты				Гр.мат. 20
	черный	черепично-красный	коричневый	
Монтажный комплект Для крыш без промежуточной обрешетки (винты длиной 150 мм). Со стропильными анкерами для низкой черепицы и покрытием для следующих кровель: ■ голландская черепица (макс. высота черепицы = 70 мм) ■ плоско-черепичное покрытие ■ шифер	Z008353 33,—	Z008351 33,—	Z008352 33,—	№ заказа евро
Монтажный комплект Для крыш без промежуточной обрешетки (винты длиной 150 мм). Со стропильными анкерами для высокой черепицы и покрытием для следующих кровель: ■ голландская черепица (макс. высота черепицы = 100 мм) ■ желобчатая черепица	Z008356 34,—	Z008354 34,—	Z008355 34,—	№ заказа евро
Монтажный комплект Для крыш с промежуточной обрешеткой (винты длиной 190 мм). Со стропильными анкерами для низкой черепицы и покрытием для следующих кровель: ■ голландская черепица (макс. высота черепицы = 70 мм) ■ плоско-черепичное покрытие ■ шифер	Z008359 33,—	Z008357 33,—	Z008358 33,—	№ заказа евро
Монтажный комплект Для крыш с промежуточной обрешеткой (винты длиной 190 мм). Со стропильными анкерами для высокой черепицы и покрытием для следующих кровель: ■ голландская черепица (макс. высота черепицы = 100 мм) ■ желобчатая черепица	Z008362 34,—	Z008360 34,—	Z008361 34,—	№ заказа евро

13.4

Максимальная высота черепицы:

Расстояние от верхней кромки стропильной ноги или обрешетки до верхней кромки черепицы (гофра).

- Низкая черепица: Например, Франкфуртская черепица пр-ва Braas.
- Высокая черепица: Например, Saphir или Provence пр-ва Braas.

VITOSOL 300-T

Отдельные коллекторы – **вертикальный** монтаж
Система крепления

Принадлежности для крепления				
Необходимые принадлежности в соответствии с площадью поглотителя (м ²)		2	3	Гр.мат. 20
Монтаж над кровельным покрытием с использованием системы крепления "Стропильный анкер"				
Для снеговой нагрузки до 2,55 кН/м² и скорости ветра до 150 км/ч (снеговая нагрузка на крыше согласно DIN 1055, часть 4 и 5)				
Монтажный материал для всех кровель (монтажные шины и крепежный материал коллекторов/шин)		Z008454 147,-	Z008455 171,-	№ заказа евро
Необходимое количество монтажных комплектов для кровли (см. раздел "Монтажные комплекты (стропильные анкеры) для трубчатых коллекторов"): ■ голландская черепица ■ плоско-черепичное покрытие ■ шифер ■ желобчатая черепица				
Расстояние между стропилами до 800 мм (расстояние между стропилами более 800 мм по запросу)		4	4	Кол-во

13.4

Указание!

При использовании кровельной теплоизоляции крепление стропильных анкеров на стропильной ноге должно выполняться заказчиком. При этом следует учитывать, что в несущую деревянную конструкцию шурупы должны проникать минимум на 120 мм, чтобы обеспечить достаточную несущую способность.

Крепление без стропильных анкеров (например, для монтажа на крышах с плоским кровельным покрытием)				
Крепление металлической крыши Для снеговой нагрузки до 2,55 кН/м ² и скорости ветра до 150 км/ч. Расстояние между стропилами до 800 мм (расстояние между стропилами более 800 мм по запросу)		Z007512 151,-	Z007513 175,-	№ заказа евро

Монтажные комплекты для трубчатых коллекторов			
Монтаж над кровельным покрытием с использованием кровельных крюков			
Необходимые принадлежности в соответствии с площадью поглотителя (м ²)	2	3	Гр.мат. 20
Крепежный комплект Для кровли из голландской черепицы (для наклонных крыш).	Z006580 152,-		№ заказа евро
Крепежный комплект Для кровли из плоской черепицы (для наклонных крыш).	Z006582 136,-		№ заказа евро
Крепежный комплект Для кровли из шифера (для наклонных крыш).	Z006584 136,-		№ заказа евро
Крепежный комплект Для кровли из гофрированного листового покрытия, профиль 5 и 6 (для наклонных крыш).	Z006588 134,-		№ заказа евро
Крепежный комплект Для кровли из гофрированного листового покрытия , профиль 8 (для наклонных крыш).	Z006590 134,-		№ заказа евро
Крепежный комплект Для крепления без кровельных крюков , например, для монтажа заказчиком на металлических крышах (для наклонных крыш).	Z006586 94,-		№ заказа евро
Монтаж на плоских горизонтальных крышах			
Необходимые принадлежности в соответствии с площадью поглотителя (м ²)	2	3	
Крепежный комплект Для опорной стоечной конструкции на плоских крышах и для установки в произвольном месте. Опорные конструкции, например, стальные балки и бетонные плиты, выполняются заказчиком.	Z006547 373,-		№ заказа евро

13.4

Снеговая нагрузка на крыше согласно DIN 1055, часть 4 и 5.