

## VITOCAL 200-G

Рассольно водяной насос  
6,4 - 9,6 кВт

11.1



### Vitocal 200-G

#### Тип BWP

для температуры подачи до 60 °С

**Тепловой насос** с электроприводом для отопления и приготовления горячей воды в моновалентных или моноэнергетических отопительных установках

С встроенными насосами рассольного и отопительных контуров, переключающим клапаном и смонтированным блоком предохранительных устройств

- В моновалентном режиме отопления круглогодично и полностью обеспечивает отопление и приготовление горячей воды.
- Герметичный компрессор системы Compliant Scroll с двойной амортизацией вибраций обеспечивает высокую эксплуатационную безопасность, надежность и плавность работы.
- Контроллер погодозависимого цифрового программного управления отопительными контурами с встроенной функцией „Natural cooling“.
- Благодаря температурам подачи до 60 °С пригоден также для работы в радиаторных системах отопления.
- Беспроблемная подача на место благодаря разделению корпуса и модуля теплового насоса.
- Возможна временная установка проточного водонагревателя для теплоносителя, например, для сушки бесшовного пола.

# VITOCAL 200-G

Тепловой насос

11.1

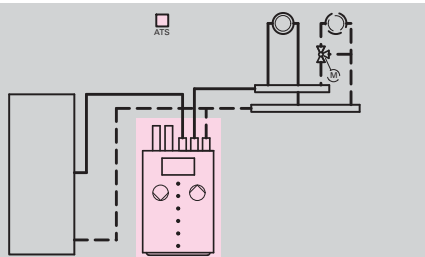
Рассольно-водяной тепловой насос

Контроллер



Варианты

Vitocal 200-G



- 1 отопительный контур без смесителя и 1 отопительный контур со смесителем или
- 1 отопительный контур со смесителем и функция регулирования в зависимости от интенсивности охлаждения

## Устройство погодозависимого цифрового программного управления тепловым насосом CD 70

- устройство цифрового программного управления тепловым насосом для теплонасосных установок
- автоматический режим приготовления горячей воды
- управление действиями оператора в режиме меню
- интегрированная система диагностики
- управление проточным водонагревателем для теплоносителя
- функция регулирования в зависимости от охлаждения „natural cooling“

Для отопительного контура со смесителем и для функции регулирования в зависимости от интенсивности охлаждения требуются модули расширения (см. принадлежности).

одно-ступенчатый, температура подачи до 60 °C

Технические данные

Длина  
Ширина  
Высота

Масса

Комплект поставки:

- комплектный тепловой насос компактной конструкции
- встроенное устройство управления тепловым насосом с датчиком наружной температуры и датчиком температуры обратной магистрали
- электронный ограничитель пускового тока (кроме типа BWP 106)
- звукопоглощающие регулируемые опоры
- встроенный циркуляционный насос рассольного контура
- встроенный циркуляционный насос отопительного контура
- встроенный переключающий клапан отопления/приготовления горячей воды
- встроенный блок предохранительных устройств с предохранительным клапаном, манометром и удалителем воздуха
- возможность монтажа проточного водонагревателя для теплоносителя

### Указание!

Для подключения вторичного контура к трубной сети присоединительные компоненты должны быть заказаны отдельно (см. стр. 11.1-4).






# VITOCAL 200-G

## Принадлежности

11.1

<b>Принадлежности</b>		Гр.мат. 20
<b>Отопительный контур (вторичный)</b>		
<b>Подключение отопительного контура</b> Для непосредственного подключения к прибору, без звукоизоляции. 2 вставных ниппеля с внутренней резьбой R ¾ и уплотнительными кольцами круглого сечения	7180 574 15,—	№ заказа евро
<b>Подключение блока приготовления горячей воды</b> Для непосредственного подключения к прибору, без звукоизоляции. 1 вставной ниппель с внутренней резьбой R ¾ и уплотнительным кольцом круглого сечения	7193 516 8,70	№ заказа евро
<b>Расширительный комплект отопительного контура</b> Для подключения отопительного контура через звукоизолированные и гибкие гофрированные трубы. 2 трубчатые втулки с наружной резьбой G ¾ и уплотнительными кольцами круглого сечения и 2 гофрированные трубы длиной 400 мм	7193 372 112,—	№ заказа евро
<b>Расширительный комплект для приготовления горячей воды</b> Для подключения блока приготовления горячей воды через звукоизолированные и гибкие гофрированные трубы. 1 трубчатая втулка с наружной резьбой G ¾ и уплотнительным кольцом круглого сечения и 1 гофрированная труба длиной 400 мм	7193 343 61,—	№ заказа евро
<b>Проточный водонагреватель для теплоносителя (3/6/9 кВт)</b> для установки в тепловой насос с теплоизоляцией	7193 553 411,—	№ заказа евро
<b>Насос отопительного контура (вторичный контур)</b>		
<b>Wilo (RS 25-70R)</b>	7338 850 162,—	№ заказа евро
<b>Grundfos (UPS 25-60)</b>	7338 851 162,—	№ заказа евро
<b>Буферная емкость греющего контура</b>	см. рег. 17	
<b>Рассольный контур (первичный)</b>		
<b>Пакет принадлежностей для подключения рассольного контура*1</b> Комплект для подключения в сборе, в составе которого: <ul style="list-style-type: none"> <li>■ воздухоотделитель</li> <li>■ предохранительный клапан (3 бар)</li> <li>■ манометр</li> <li>■ краны наполнения и слива (2 шт.)</li> <li>■ резьбовые соединения</li> <li>■ запорные органы</li> <li>■ навесная планка</li> <li>■ присоединительный патрубок для расширительного сосуда</li> <li>■ подключение для реле давления</li> </ul> и поставляемый отдельно расширительный бак (25 л) со стеновой консолью и колпачковым краном	Z007 434 799,—	№ заказа евро
<b>Реле давления рассольного контура</b>	9532 663 159,—	№ заказа евро

\*1 В установках, наполняемых теплоносителем „Tyfo Spezial“, использовать пакет принадлежностей для подключения рассольного контура нельзя.

<b>Принадлежности (продолжение)</b>			Гр.мат. 20
<b>Рассольный контур (первичный) (продолжение)</b>			
<p><b>Распределитель рассола для земляных коллекторов</b> латунный, подсоединяется к подающей и обратной магистралям, в составе которого:</p> <ul style="list-style-type: none"> <li>■ патрубки подающей и обратной магистралей для 10 рассольных контуров, шаровые вентили и стяжные резьбовые соединения (PE 20 x 2)</li> <li>■ 2 трубы коллектора 1 для подающей и обратной магистрали</li> <li>■ звукопоглощающие консоли</li> <li>■ 2 быстродействующих удалителя воздуха</li> <li>■ 2 крана наполнения и слива</li> </ul> <p>К одной подающей или обратной магистрали могут быть подсоединены до 4 распределителей рассола.</p>		7143 762 655,—	№ заказа евро
<p><b>Распределитель рассола для земляных коллекторов/земляных зондов</b> никелированный, подсоединяется к подающей или обратной магистралям. К одной подающей или обратной магистрали могут быть подсоединены до 4 4-кратных распределителей рассола. Возможна произвольная комбинация распределителей рассола. Имеют в составе:</p> <ul style="list-style-type: none"> <li>■ патрубки подающей и обратной магистралей для 2, 3 или 4 рассольных контуров, шаровые вентили и стяжные резьбовые соединения</li> <li>■ монтажные принадлежности</li> <li>■ 2 крана наполнения и слива</li> </ul>		<p>7373 332 407,—</p> <p>7373 331 589,—</p> <p>7182 043 747,—</p> <p>7373 330 390,—</p> <p>7373 329 561,—</p> <p>7143 763 747,—</p>	<p>№ заказа евро</p> <p>№ заказа евро</p> <p>№ заказа евро</p> <p>№ заказа евро</p> <p>№ заказа евро</p> <p>№ заказа евро</p>
<ul style="list-style-type: none"> <li>■ PE 25 x 2,3</li> <li>– для 2 рассольных контуров</li> <li>– для 3 рассольных контуров</li> <li>– для 4 рассольных контуров</li> <li>■ PE 32 x 2,9</li> <li>– для 2 рассольных контуров</li> <li>– для 3 рассольных контуров</li> <li>– для 4 рассольных контуров</li> </ul>			
<p><b>Теплоноситель „Tyfocor“</b> (жидкость на основе этиленгликоля), готовая смесь до –15 °С (светло зеленого цвета)</p> <ul style="list-style-type: none"> <li>■ 30 л в одноразовой емкости</li> </ul>		9532 655 75,—	№ заказа евро
<p><b>Расширительный бак (25 л) и колпачковый кран</b></p>		См. прайс-лист Vitoset	
<p><b>Наполнительная станция</b> для наполнения рассольного контура, в составе которой:</p> <ul style="list-style-type: none"> <li>■ самовсасывающий роторный насос (30 л/мин)</li> <li>■ грязевой фильтр, на стороне всасывания</li> <li>■ шланг, на стороне всасывания (длиной 0,5 м)</li> <li>■ присоединительный шланг (2 шт., длиной по 2,5 м)</li> <li>■ транспортный контейнер (используется в качестве емкости для промывки)</li> </ul>		7188 625 524,—	№ заказа евро/ нетто

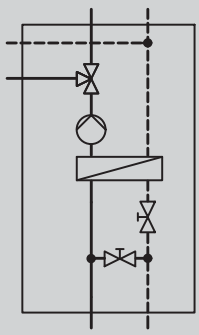
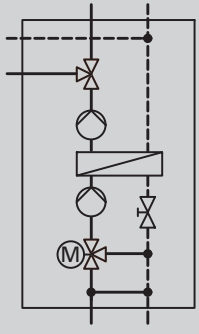
## VITOCAL 200-G

### Принадлежности

11.1

Принадлежности (продолжение)		Гр.мат. 20
Принадлежности для приготовления горячей воды		
Емкостный водонагреватель Vitocell 100-V, тип CVW		
<p><b>Vitocell 100-V, тип CVW</b>, объем емкости 390 л, стальной, с внутренним эмалевым покрытием Ceraprotect          Для приготовления горячей воды в сочетании с тепловыми насосами, макс. потребляемая мощность 16 кВт.          Возможность подключения гелиоколлекторов через комплект теплообменника гелиоколлекторов (принадлежность), по выбору с дополнительным электро-обогревом (принадлежность).</p> 	Z002 885 2082,—	№ заказа евро
<p><b>Комплект теплообменника гелиоколлекторов</b>          для подключения гелиоколлекторов к Vitocell 100-V, тип CVW</p>	7186 663 699,—	№ заказа евро
<p><b>Электрод активной анодной защиты</b></p> <ul style="list-style-type: none"> <li>■ не требует обслуживания</li> <li>■ вместо имеющегося в комплекте поставки магниевого электрода пассивной анодной защиты</li> </ul>	Z004 247 303,—	№ заказа евро




► Технические данные Vitocell 100-V, тип CVW и других емкостных водонагревателей см. в регистре 17.

<b>Принадлежности (продолжение)</b>				Гр.мат. 20															
<b>Принадлежности для функции „natural cooling” (продолжение)</b>																			
<p><b>Блок естественного охлаждения без смесителя</b>                  Предварительно собранный блок для реализации функции естественного охлаждения „natural cooling” с одним отопительным контуром/контуром охлаждения без смесителя.                  Для подключения, например, систем внутриспольного отопления, охлаждающих перекрытий или вентиляционных конвекторов.                  Максимальная холодопроизводительность до 5 кВт в зависимости от используемого теплового насоса и источника тепла.                  В следующем составе:                  – проточный теплообменник                  – вентиль для защиты от замерзания                  – термостатный регулятор защиты от замерзания                  – навесной датчик влажности „natural cooling”                  – насос контура охлаждения                  – 3-ходовой переключающий клапан (отопление/охлаждение)                  – 1 запорный вентиль                  – управление функцией „natural cooling”                  – теплоизолированный корпус (вспенивающийся полипропилен)</p>			Z007 384 2105,—	№ заказа евро															
<p><b>Крышка</b>                  для подключения Vitocal 200-G и блока естественного охлаждения, серебристого цвета</p>			7288 973 64,—	№ заказа евро															
<b>Технические данные</b>																			
<p><b>Высота/ширина/длина</b>  <b>Масса</b></p>			420/580/520 25	мм кг															
<p><b>Блок естественного охлаждения со смесителем</b>                  Предварительно собранный блок для реализации функции естественного охлаждения „natural cooling” с одним отопительным контуром/контуром охлаждения со смесителем.                  Для подключения, например, систем внутриспольного отопления, охлаждающих перекрытий или вентиляционных конвекторов.                  Максимальная холодопроизводительность до 5 кВт в зависимости от используемого теплового насоса и источника тепла.                  В следующем составе:                  – проточный теплообменник                  – вентиль для защиты от замерзания                  – термостатный регулятор защиты от замерзания                  – навесной датчик влажности „natural cooling”                  – насос рассольного контура                  – насос контура охлаждения                  – 3-ходовой переключающий клапан (отопление/охлаждение)                  – 3-ходовой смеситель с электроприводом                  – управление функцией „natural cooling”                  – теплоизолированный корпус (вспенивающийся полипропилен)</p>			Z007 386 2309,—	№ заказа евро															
<p><b>Крышка</b>                  для подключения Vitocal 200-G и блока естественного охлаждения, серебристого цвета</p>			7288 973 64,—	№ заказа евро															
<b>Технические данные</b>																			
<p><b>Высота/ширина/длина</b>  <b>Масса</b></p>			420/580/520 28	мм кг															
<b>Вентиляционный конвектор для функции „natural cooling”</b>				Гр.мат. 20															
<p><b>Вентиляционный конвектор</b>                  ■ 3-ходовой регулирующий клапан                  ■ 4 проводной теплообменник для отопления и охлаждения                  ■ для настенного монтажа</p>		<table border="1"> <tr> <td>V202H Z004 926 787,—</td> <td>V203H Z004 927 861,—</td> <td>V206H Z004 928 999,—</td> <td>V209H Z004 929 1260,—</td> <td>Тип № заказа евро</td> </tr> <tr> <td>2,0</td> <td>3,4</td> <td>5,6</td> <td>8,8</td> <td>кВт</td> </tr> <tr> <td>2,0</td> <td>3,6</td> <td>5,3</td> <td>9,3</td> <td>кВт</td> </tr> </table>	V202H Z004 926 787,—	V203H Z004 927 861,—	V206H Z004 928 999,—	V209H Z004 929 1260,—	Тип № заказа евро	2,0	3,4	5,6	8,8	кВт	2,0	3,6	5,3	9,3	кВт		
V202H Z004 926 787,—	V203H Z004 927 861,—	V206H Z004 928 999,—	V209H Z004 929 1260,—	Тип № заказа евро															
2,0	3,4	5,6	8,8	кВт															
2,0	3,6	5,3	9,3	кВт															
<p>Номинальная холодопроизводительность (на высшей ступени вентилятора, холодная вода 7/12 °C, температура помещения 27 °C и относительная влажность воздуха 48%)                  Номинальная тепловая мощность (на высшей ступени вентилятора, горячая вода 60/50 °C и температура помещения 20 °C)</p>																			
<p><b>Цоколь для напольного монтажа,</b>                  подходящий к вентиляционному конвектору</p>			7267 205 54,—	№ заказа евро															

# VITOCAL 200-G

## Принадлежности

11.1

<b>Принадлежности (продолжение)</b>			<b>Гр.мат. 20</b>
<b>Контроллер</b>			
<b>Датчик температуры</b> для емкостного водонагревателя и буферной емкости греющего контура		7170 965 <b>67,—</b>	№ заказа <b>евро</b>
<b>Vitotrol 200</b> (абонент шины КМ) Настройка для одного отопительного контура <ul style="list-style-type: none"> <li>■ дневной температуры и программы управления</li> <li>■ с кнопкой режима вечеринки и экономичного режима</li> <li>■ адаптация режима отопительного контура по сигналам датчика температуры помещения</li> </ul>  <p><i>Если Vitotrol 200 используется для адаптация режима отопительного контура по сигналам датчика температуры помещения, он должен быть установлен в <b>типовом</b> помещении.</i></p>		7450 017 <b>111,—</b>	№ заказа <b>евро</b>
<b>Комплект привода для отопительного контура со смесителем</b> (с электроприводом для монтажа смесителя) (кабельные подключения смонтированы) <ul style="list-style-type: none"> <li>■ электронная система смесителя с <b>электроприводом</b> для смесителей Viessmann DN 20 - 50, R ½ - 1¼ (кроме фланцевых смесителей)</li> <li>■ датчик температуры подачи (накладной датчик с соединительным кабелем длиной 2,0 м)</li> <li>■ присоединительный разъем для циркуляционного насоса отопительного контура, сетевой разъем, датчик температуры подачи и присоединительный разъем шины КМ</li> </ul> 		7178 995 <b>408,—</b>	№ заказа <b>евро</b>
<b>Комплект привода смесителя для одного отопительного контура со смесителем</b> (для настенного монтажа с заказываемым <b>отдельно</b> электроприводом) (кабельные подключения смонтированы) <ul style="list-style-type: none"> <li>■ электронная система смесителя</li> <li>■ датчик температуры подачи (накладной датчик с соединительным кабелем длиной 5,8 м)</li> <li>■ присоединительный разъем для циркуляционного насоса отопительного контура, сетевой разъем, датчик температуры подачи и присоединительный разъем шины КМ</li> <li>■ присоединительные клеммы для электропривода смесителя</li> </ul> 		7178 996 <b>268,—</b>	№ заказа <b>евро</b>
<b>Смесители отопительного контура и прочие электроприводы смесителей</b>		см. рег. 18	
<b>Термостатный ограничитель максимальной температуры для внутривольного отопления</b> <b>Погружной термостатный регулятор</b> <ul style="list-style-type: none"> <li>■ соединительный кабель с быстроразъемным соединением Rast 5</li> <li>■ погружная гильза из нержавеющей стали</li> </ul> или <b>Накладной терморегулятор</b> <ul style="list-style-type: none"> <li>■ соединительный кабель с быстроразъемным соединением Rast 5</li> </ul>		7151 728 <b>186,—</b>	№ заказа <b>евро</b>
<b>Распределитель шины КМ</b> для подключения от 2 до 9 приборов к шине КМ (например, Vitotrol, комплекта привода смесителя для одного отопительного контура со смесителем и т.п.)		7415 028 <b>72,—</b>	№ заказа <b>евро</b>
<b>Реле контроля фаз</b> для контроля блока питания компрессора		7190 040 <b>117,—</b>	№ заказа <b>евро</b>

► Ввод в эксплуатацию см. в регистре 30.