

# TopInfo

## VITOPLEX 200

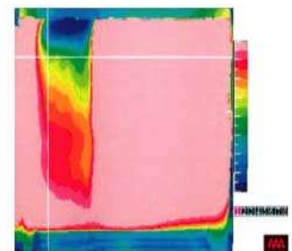
Триходовий низькотемпературний сталевий водогрійний котел для роботи на газоподібному та рідкому паливі



Vitoplex 200 – це надзвичайно популярний триходовий низькотемпературний сталевий водогрійний котел, що працює на рідкому та газоподібному паливі. Його номінальна теплова потужність становить від 90 до 1950 кВт.

Vitoplex 200 є привабливим як за ціною, так і за якістю серед котлів середньої потужності. Його компактність забезпечує легкість монтажу, а інтегрована пускова система Therm-Control значно збільшує надійність експлуатації.

Також Vitoplex 200 функціонує в економному й екологічно безпечному режимі програмованої теплогенерації зі змінною температурою теплоносія.



Нагрів зворотнього потоку в котлі

# VITOPLEX 200

з економним режимом  
програмованої теплогенерації  
і змінною температурою теплоносія

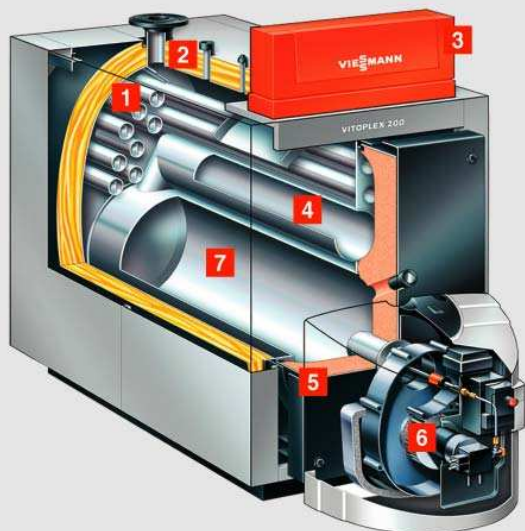
# VISSMANN

climate of innovation

ТОВ "Віссманн"

м. Київ тел.: (044) 461 98 41  
м. Львів тел.: (032) 241 93 52  
м. Донецьк тел.: (062) 385 79 93  
м. Одеса тел.: (0482) 32 90 52  
м. Харків тел.: (057) 704 31 20  
www.viessmann.ua

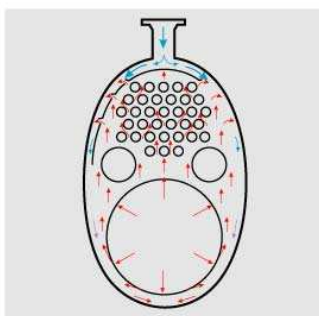
Vitoplex 200



- 1 Третій газохід
- 2 Теплоізоляція котла (товщиною 100 мм)
- 3 Контролер Vitotronic
- 4 Другий газохід
- 5 Теплоізоляція передньої стінки
- 6 Пальник Unit Vitoflame 100 (фірми Viessmann)
- 7 Камера згоряння (перший газохід)



Роботизоване виробництво Vitoplex 200 на заводі Viessmann в м. Берлін



Напрямок потоків теплоносія всередині котла

## Основні переваги:

- Низькотемпературний сталевий водогрійний котел, що працює на рідкому та газоподібному паливі при номінальній тепловій потужності від 90 до 1950 кВт
- Нормативний ККД із врахуванням середньорічного температурного циклу становить 94%. При підключенні теплообмінника відхідних газів/води з нержавіючої сталі Vitotrans 300 утилізується прихована теплота конденсації та нормативний ККД зростає ще на 12%
- Низька навантаженість камери згоряння забезпечує низьку емісію шкідливих речовин
- Інтегрована пускова система Therm-Control замінює підмішувачий насос та зберігає витрачений на його монтаж час та кошти
- Для потужності до 300 кВт немає необхідності у контролері заповнення котлового блоку
- Економічність та надійність експлуатації за допомогою цифрового контролера Vitotronic із можливістю інформаційного обміну. Він дозволяє реалізувати всі відомі стратегії регулювання. Стандартна телекомунікаційна шина LON-BUS забезпечує повну інтеграцію з системами збору даних
- Економія часу при встановленні теплоізоляції та контролеру за рахунок системи Fastfix
- Легкий монтаж та технічне обслуговування завдяки спеціальній конструкції
- Висока тривалість роботи пальника та невелика кількість стартів забезпечують нешкідливу для навколишнього середовища експлуатацію
- Масове виробництво за допомогою роботизованої лінії на заводі Viessmann у м. Берлін забезпечує неперевершену якість та дійсно низьку ціну котла

## Vitoplex 200. Технічні дані

Номинальна теплова потужність (кВт)		90	120	150	200	270	350	440	560	700	900	1100	1250	1600	1950
Розміри (мм)	довжина	1310	1510	1495	1690	1730	1930	1950	2095	2355	2655	2605	2825	2920	3250
	ширина	755	755	825	825	905	905	1040	1040	1460	1460	1555	1555	1660	1660
	висота	1315	1315	1350	1350	1460	1460	1625	1625	1690	1690	1920	1920	2140	2140
Маса (з теплоізоляцією) (кг)		345	390	455	505	680	760	990	1095	1640	1780	2285	2475	3065	3410
Об'єм котлової води (л)		180	210	255	300	400	445	600	635	935	1325	1525	1690	1960	2230
Підключення котла: пряма та зворотня магістраль (PN 6 DN)		65	65	65	65	65	80	100	100	100	100	125	125	150	150
Патрубок димових газів (Ø мм)		180	180	200	200	200	200	250	250	300	300	350	350	400	400
Нормативний ККД (%)		94													