

# TopInfo

## VITOPEND 111-W

Газовий котел з інтегрованою накопичувальною ємністю об'ємом 46 л із нержавіючої сталі для високого комфорту гарячого водопостачання



Настінні газові котли завоювали заслужену популярність за комфортний обігрів помешкань. Їх головні переваги – компактність та функціональна довершеність.

Традиційні двоконтурні настінні котли не здатні забезпечити необхідну користувачеві кількість гарячої води для відчуття повного комфорту. Застосування одноконтурних настінних котлів у поєднанні з накопичувачем води вирішує цю проблему, але втрачається одна з найголовніших переваг настінних котлів – компактність, а дизайн системи стає непридатним для встановлення в житлових помешканнях.

Настінний котел Vitopend 111-W з інтегрованою накопичувальною ємністю об'ємом 46 л, що працює у поєднанні з проточним теплообмінником, забезпечує комфортне приготування гарячої води, достатньої для одночасної роботи трьох точок водорозбору (наприклад, ванна, душ та вмивальник).

Регулятор з можливістю погодозалежного управління температурою опалення

# VITOPEND 111-W

## Настінний газовий котел з інтегрованою накопичувальною ємністю

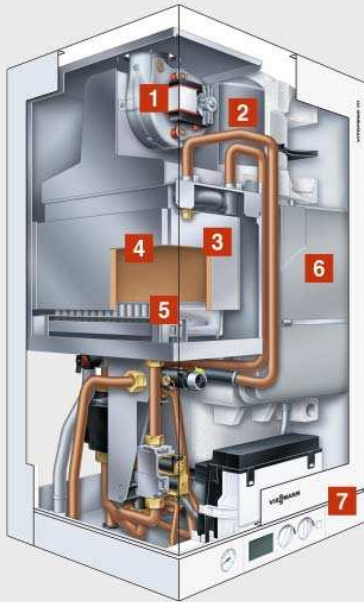
# VISSMANN

climate of innovation

### ТОВ «Віссманн»

м. Київ тел.: (044) 461 98 41  
 м. Львів тел.: (032) 241 93 52  
 м. Донецьк тел.: (062) 385 79 93  
 м. Одеса тел.: (0482) 32 90 52  
 м. Харків тел.: (057) 704 31 20  
 www.viessmann.ua

### Vitopend 111-W



- 1 Тихий вентилятор для видалення продуктів згоряння
- 2 Інтегрована накопичувальна ємність із нержавіючої сталі
- 3 Ефективний теплообмінник відхідних газів
- 4 Великий об'єм камери згоряння
- 5 Модульований атмосферний пальник
- 6 Розширювальна посудина
- 7 Регулятор з можливістю погодозалежного управління

### Найвищий рівень комфорту гарячого водопостачання:

Інтегрована накопичувальна ємність об'ємом 46 л із нержавіючої сталі забезпечить миттєву подачу гарячої води.

Завдяки бустерному режиму потужністю у 30 кВт нагрів води займає ще менше часу. Продуктивність відповідно до гарячої води – 18 л/хв (при  $\Delta t = 30^\circ\text{C}$ ).

Модульована система підживлення з датчиком температури на виході забезпечує постійну температуру гарячої води.

### Основні переваги:

- Вироблено в Німеччині, виробництво Werk1 у м. Аллендорф
- Vitopend 111-W подає гарячу воду прямо з моменту пуску. Таким чином, стандартна ванна об'ємом 140 літрів наповнюється менш ніж за 10 хвилин. Також можлива одночасна робота душу, вмивальника або кухонного крана з постійною температурою подачі
- Зручність при сервісному та технічному обслуговуванні
- Всі важливі для технічного обслуговування компоненти легкодоступні з фронту і можуть бути легко замінені
- Регулятор з можливістю погодозалежного управління температурою опалення
- Система сервісного обслуговування по Україні, яка складається з висококваліфікованих та сертифікованих нами партнерів
- Манометр, що показує тиск в установці
- Для запобігання обмерзанню димоходу, як комплектуючу для котла з забором повітря для згоряння ззовні ми радимо в Україні використовувати комплект димоходів зі спеціальним виконанням проти обмерзання, що поставляється ТОВ «Віссманн»
- ККД до 93%

### Vitopend 111-W. Технічні дані

Відвід продуктів згоряння		«турбо»		«атмо»	
Номинальна теплова потужність (кВт)		10,5 – 24**	10,5 – 30	10,5 – 24**	10,5 – 30
Розміри (мм)	довжина	480			
	ширина	600			
	висота	900			
Маса котла (кг)		67		60	
Тиск підведеного газу (мбар)	природний газ	20	25	20	25
	скрапленний газ	30	50	30	50
Допустимий робочий тиск (бар)		від 0,8 до 3			
Інтегрована накопичувальна ємність (л)		46			
Нормативний ККД (%)		до 93%			

\*1 30 кВт під час приготування гарячої води



Манометр системи опалення

РК-дисплей з показаннями:

- Температури котла (подачі)
- Відображення режиму роботи (Опалення/ГВП)
- Відображення роботи пальника
- Відображення рівня модуляції робочого пальника
- Коди сервісних режимів та помилок

Ручка налаштування температури ГВП

Ручка налаштування температури контуру опалення

Мережевий вимикач



Виробництво в Німеччині, м. Аллендорф