

**MULTIVALENTE SYSTEMSTEUERUNG**

Steuerung und Überwachung für multivalente Anlagen  
und Energiezentralen:

**VITOCONTROL 200-M**

Vitocontrol 200-M ist eine modulare, leistungsstarke Systemsteuerung mit betreiberorientierter, grafischer Bedienoberfläche.

## Steuerung und Überwachung für multivalente Anlagen und Energiezentralen mit Vitocontrol 200-M



Vitocontrol 200-M  
Wandgehäuse



Vitocontrol 200-M  
Standgehäuse

Vitocontrol 200-M ist eine modulare, leistungsstarke Systemsteuerung mit betreiberorientierter, grafischer Bedienoberfläche. Darüber hinaus stellt sie alle Leistungs- und Verbrauchsdaten eines Energiesystems dar und lässt sich kundenspezifisch anpassen.

### Skalierbar in Funktion und Serviceumfang

Basierend auf den für Viessmann Produkte optimierten modularen Funktionsbaukasten für Wärmeerzeugersysteme lassen sich die Logiken individuell den örtlichen Anforderungen anpassen. Von der Konzeptklärung bis hin zu späteren Umbaumaßnahmen stehen Ihnen bei Viessmann qualifizierte Automatisierungsingenieure zur Verfügung. Durch die hohe Flexibilität kann die Software auf jede Heizzentrale abgestimmt werden und via Internet ortsunabhängig geändert werden. Vitocontrol ist vom einfachen vorkonfigurierten Regler für multivalente Anlagen bis hin zur komplexen vernetzten Gebäudeleittechnik ausbaufähig.

### Alles im Blick – auch aus der Ferne

Auf dem Homescreen sind alle Funktionseinheiten in Form von bedienbaren Grafiken vereinfacht dargestellt. Beispielsweise sind die Anlagenkomponenten gruppenweise für Kälte, Niedertemperatur- und Hochtemperaturwärme organisiert und vernetzt. Darüber kann der Anlagenstatus jederzeit schnell erfasst werden. Auch das Anlagenschema mit allen relevanten Informationen ist übersichtlich dargestellt.

Über eine standardmäßig verfügbare Internetschnittstelle können die Anlageninformationen dem Betreiber jederzeit und an jedem Ort individuell angezeigt werden. In Abstimmung mit dem Kunden können verschiedenste Sicherheitsmaßnahmen integriert werden.

### Touchscreen für Statusanzeige

Der Status jeder Komponente, sowohl von Wärme- als auch von Kälteerzeugern, lässt sich über unterschiedliche Ebenen durch einfaches Antippen auf dem Touchscreen anwählen. Es werden Detailinformationen über Betriebszustände, Temperaturen oder aktuelle Leistungen angezeigt.

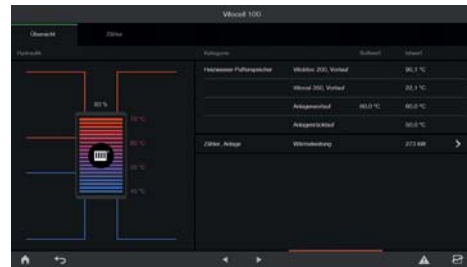
Über eine passwortgeschützte Konfigurationsebene kann der autorisierte Anlagenbetreiber alle erforderlichen Parameter für die Zu- und Abschaltbedingungen der diversen Wärme- und Kälteerzeuger vornehmen.

### Schnelle Integration durch flexible Schnittstellen

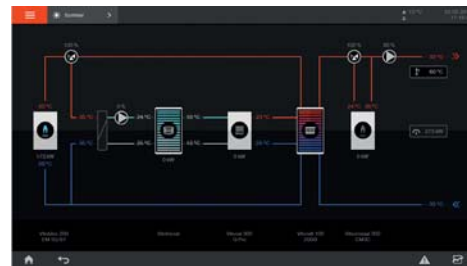
Durch eine Vielzahl an gängigen Schnittstellenmodulen kann die Vitocontrol 200-M Steuerung schnell und anforderungsspezifisch in bestehende Gebäudeleitsysteme oder Energiemanagementsysteme ein- bzw. angebunden werden.

### Abgestufter Funktionsumfang

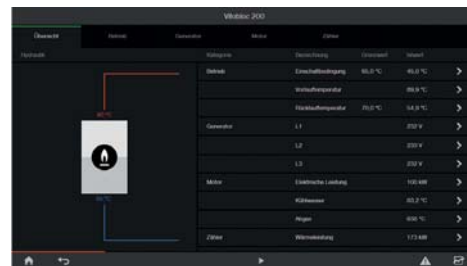
Neben der Vitocontrol 200-M ist auch die Vitocontrol 100-M mit einem abgestuften, vorkonfigurierten Funktionsumfang erhältlich.



Über die Touchscreen-Oberfläche lassen sich alle Funktionen der angeschlossenen Aggregate und Warmwasserspeicher beeinflussen.



Übersichtliche Darstellung aller Anlagenkomponenten auf einen Blick



Detaillierte Informationen zu den verschiedenen Systemkomponenten sind jederzeit verfügbar.

### Eigenschaften von Vitocontrol 200-M und Vitocontrol 100-M

	Vitocontrol 200-M	Vitocontrol 100-M
Ansteuerung und Regelung von Wärmeerzeugern	✓	✓
Maximale Anzahl der Wärmeerzeuger	8	4
Maximale Anzahl der Heizkreise	15	4
Kühlbetrieb	✓	-
Doppelpumpenmanagement	✓	-
Warmwasserbereitung	✓	✓
Leistungsversorgung Wärmeerzeuger	✓	-
Anbindung Nebenanlagen	✓	-
Anlagenmischer zur Vorlauf-temperaturregelung	✓	✓
Automatisierte Konfiguration	-	✓
Schemenspezifische Lösungen	-	✓
Kundenspezifische Lösungen	✓	-
Kundenspezifische Dokumentation	✓	-
Intuitive Menüführung	✓	✓
Erweiterbarkeit durch modularen Funktionsbaukasten	✓	-
Anbindung an Gebäudeleittechnik über ModBUS oder BACnet	✓	✓
Großer Schaltschrank bodenstehend	✓	-
Platzsparendes Wandgehäuse	✓	✓
Farb-Touch-Display	9" / 12" / 15"	7"

## Multivalente Systemsteuerung **VITOCONTROL 200-M**

### PRODUKTMERKMALE

- + Für den Betrieb von multivalenten Energiesystemen mit Wärmeerzeugern unterschiedlicher Kombination sowie Kälte-, Solar-, Lüftungs- und Stromkomponenten
- + Kundenspezifische Lösungen auf Basis eines Baukastensystems
- + Flexibel erweiterbar um neue Funktionen und Prozessanwendungen
- + Gehäusevarianten bodenstehend und wandhängend
- + Wahlweise mit 9-, 12- oder 15-Zoll-Farb-Touch-Display
- + Komfortable Bedienung, individuelle Anzeige der Anlagenkonfiguration und Betriebsdaten
- + Benutzer- und Zugriffsverwaltung
- + Fernzugriff für z. B. Prozessdatenübertragung

### VORTEILE FÜR DIE MARKTPARTNER

- + Durchgängiges Produktportfolio ergänzend zu Vitotronic Kaskaden- und Systemregler
- + Hohe Flexibilität für kundenspezifische Lösungen durch speicherprogrammierbare Steuerung (SPS)
- + Multivalente Wärmeerzeuger und übergeordnete Steuerung aus einer Hand
- + Baukastenbasierend für eine Vielzahl von Anlagenkonfigurationen
- + Schnelle Inbetriebnahme durch individuelle Vorkonfiguration und intuitive Bedienoberflächen
- + Fernzugriff über mobiles Netz optional möglich
- + Browserbasiertes Anlagenmonitoring in Vorbereitung

### VORTEILE FÜR DIE ANWENDER

- + Schneller Anlagenüberblick durch Anzeige des Status und der wichtigsten Informationen auf großem Farb-Touch-Display (9, 12 oder 15 Zoll)
- + Zentrale Parametrierung der Zu- und Abschaltbedingungen der Wärmeerzeuger
- + Integrierte Verwaltung von Benutzern und Zugriffsrechten
- + Kundenspezifische Schemata inkl. Visualisierung auf Display
- + Versendung von Störmeldungen via E-Mail
- + Nachträglich erweiterbar
- + Integrierte Datenaufzeichnung für 3 Monate
- + Parametrierung, Anlagenoptimierung und Programm-Updates über Remote-Zugriff

**Ihr Fachpartner**