



ПОВІТРЯНО-ВОДНІ ТЕПЛОВІ НАСОСИ – КОМПАКТНИЙ ПРИСТРІЙ

## Ідеально підходить для модернізації: **VITOCAL 252-A**



Нагрівання та охолодження за допомогою тепла довкілля

- + Висока ефективність, низьке споживання енергії
- + Компактна конструкція
- + Безшумність

## Нове покоління теплових насосів



Нові теплові насоси-моноблоки Vitocal 252-A з температурою подачі до 70° C ідеально підходять для модернізації.

 | CLIMATE PROTECT <sup>+++</sup>

 | OPTIPERFORM

 | SERVICE LINK

 | SUPER SILENT

## VITOCAL 252-A

від 2,6 до 13,4 кВт,  
об'єм резервуара: 190 л

Надійна, компактна і екологічно чиста, як ніколи раніше, нова інноваційна технологія теплового насоса Viessmann дозволяє особливо ефективно використовувати тепло навколишнього середовища для опалення та охолодження.

Із температурою подачі до 70 °C Vitocal 252-A був спеціально розроблений для модернізації. Наявні радіатори можна продовжувати використовувати. Підігрів підлоги не обов'язковий. Переконливими перевагами є висока енергоефективність, зручне керування програмою, стабільна робота та привабливий дизайн.

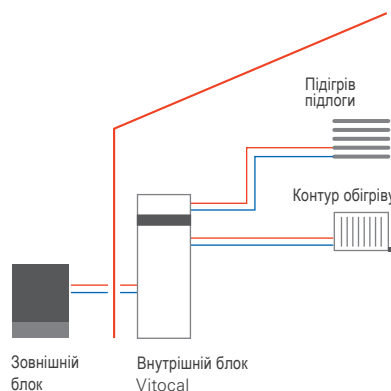
### Climate Protect+++ захищає довкілля і клімат

Нові теплові насоси серії Vitocal 25x використовують "зелений" холодоагент R290 (пропан), який вважається особливо екологічно чистим, з дуже низьким GWP100 0,02 (потенціал глобального потепління).



### OptiPerform – надійна робота з максимальною ефективністю

Сучасні теплові насоси Viessmann працюють на запатентованій гідравліці. За допомогою Hydro AutoControl® тепловий насос надійно і з максимальною ефективністю працює протягом усього терміну служби. Унікальна конструкція не тільки гарантує, що фахівець може зібрати тепловий насос за допомогою OptiPerform набагато швидше і, отже, дешевше. Він також займає набагато менше місця, тому що він на 60 відсотків менший, ніж аналогічні системи.



### Service Link – для більш швидкого реагування в разі потреби обслуговування

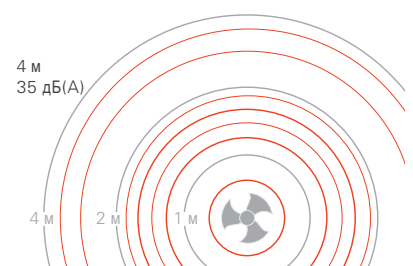
Теплові насоси серії Vitocal 25x завжди підключені до сервісу Viessmann завдяки мобільній технології. Це абсолютно безкоштовно. Тепловий насос передає будь-які помилки безпосередньо і без часової затримки. Фахівець може негайно вжити необхідних заходів. Це позбавляє від непотрібних поїздки – економить час і гроші.



### Service Link

### Super Silent – ледве чутний в режимі повного і часткового навантаження

Завдяки Advanced Acoustic Design+ теплові насоси Viessmann є одними з найтихіших у своєму роді. Вентилятор є акустично оптимізованим. У поєднанні з інтелектуальним регулюванням швидкості обертання він забезпечує істотне послаблення повітряного шуму в режимі повного і часткового навантаження. Це означає, що зовнішній блок можна легко розташувати навіть в районах з щільною забудовою, наприклад, в секційних будинках або поблизу межі ділянки.



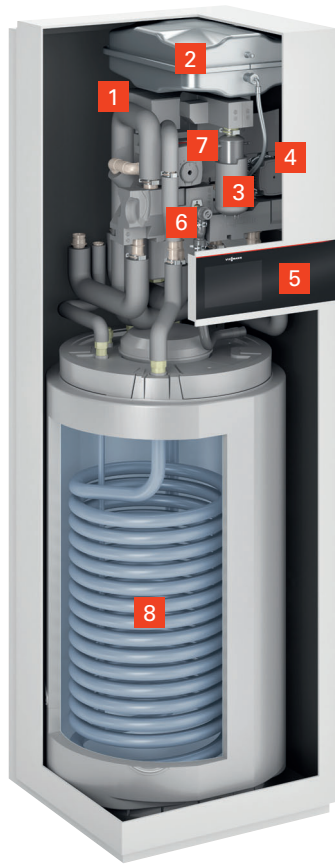
**Зовнішній блок Vitocal 252-A**

- 1** Випарник з покриттям із гофрованими пластинами для підвищення ефективності
- 2** Енергозберігаючий вентилятор постійного струму з регульованою швидкістю
- 3** Компресор з подвійним роторним поршнем з регульованою швидкістю
- 4** Інвертор
- 5** Конденсатор

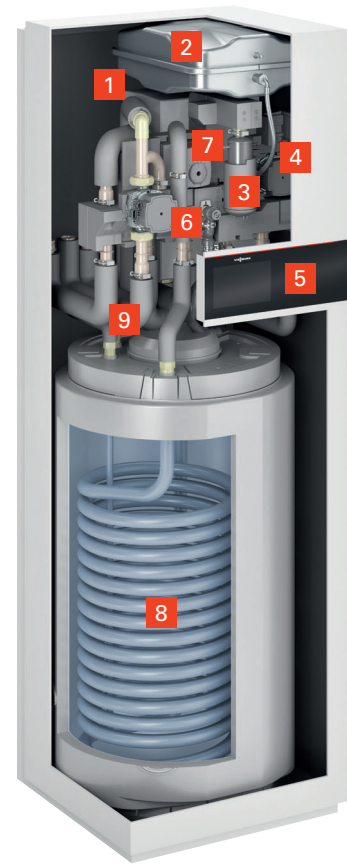
## VITOCAL 252-A

від 2,6 до 13,4 кВт,  
об'єм резервуара: 190 л

- 1 Буферна ємність для гарячої води
- 2 Розширювальний мембранний бак
- 3 Проточний водонагрівач
- 4 Вторинний насос (високоєфективний циркуляційний насос)
- 5 Управління тепловим насосом з 7-дюймовим кольоровим сенсорним дисплеєм
- 6 Запобіжний клапан
- 7 4/3-ходовий клапан опалення / підігріву питної води / байпаса
- 8 Резервуар для гарячої води (190 літрів)
- 9 Другий контур нагріву / охолодження



**VITOCAL 252-A**  
З контуром нагріву / охолодження



**VITOCAL 252-A**  
З двома контурами нагріву / охолодження



Зовнішній блок Vitocal 252-A з дизайнерською підлоговою стійкою



Зовнішній блок Vitocal 252-A з підлоговою стійкою

### КОРОТКИЙ ОГЛЯД ПЕРЕВАГ:

- + З температурою подачі 70 °C (при температурі зовнішнього повітря до -10 °C) ідеально підходить для модернізації
- + Climate Protect+++: захищає навколишнє середовище та клімат – екологічно чистий природний холодоагент R290 (пропан) з особливо низьким GWP100 0,02 (GWP = потенціал глобального потепління)
- + OptiPerform: надійна робота з високою ефективністю
- + Service Link: гарантує більш швидке реагування в разі потреби обслуговування
- + Super Silent: безшумна робота забезпечує вільне розміщення на ділянці
- + Низькі експлуатаційні витрати за рахунок високої ефективності, COP (коефіцієнт продуктивності) відповідно до EN 14511: до 5,3 (при A7 / W35)
- + Займає на 60% менше місця в порівнянні з аналогічними моделями
- + Інтегрована система управління енергією забезпечує прозорість споживання енергії і витрат
- + Простота в експлуатації за допомогою програми ViCare
- + Роз'ємний для легкої установки в обмеженому просторі

Viessmann One Base робить дім комфортнішим, ефективнішим та перспективнішим.



**Задоволення на кінчиках пальців:**  
просто і зручне управління енергосистемою з відусіль



**VISSMANN**  
**ONE BASE**

Viessmann One Base об'єднує цифрові послуги з комплексними енергосистемами теплових насосів, вентиляційних систем, електричних акумуляторів та систем фотовольтаїки.

### Всі системи Viessmann і рішення для розумного дому на одній платформі

З Viessmann One Base керування комплексною енергосистемою здійснюється тільки через один додаток – просто, надійно і швидко. Нова платформа об'єднує всі пристрої та електронні додатки вдома в єдине кліматично-енергетичне рішення. З вигідними наслідками: менше споживання енергії, менший вуглецевий слід CO<sub>2</sub> і завжди актуальний звіт поточних витрат. Viessmann One Base готує власні чотири стіни до екологічного майбутнього!

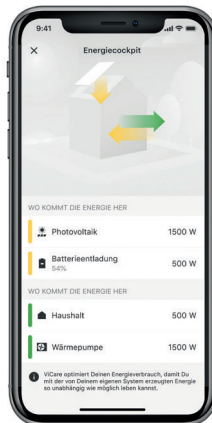
### Потрібна тільки одна система: Viessmann One Base

Платформа інтегрує вже існуючі рішення для розумного дому – безшовні і бездротові. Її можна легко розширити, наприклад, за допомогою домашньої настінної станції для зарядки власного електромобіля. Крім того, стає використання електроенергії та тепла в якості члена Енергетичного Співтовариства ViShare\* можна легко відстежити через Viessmann One Base.

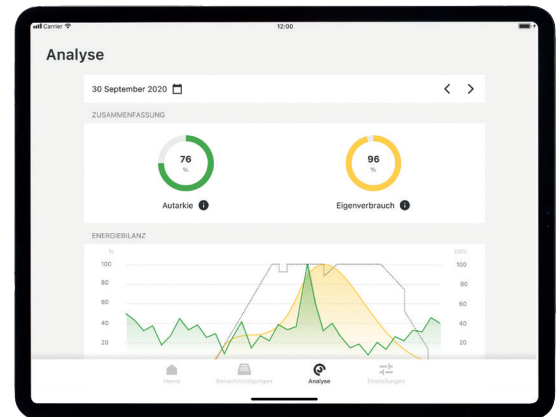
Viessmann One Base відкрита для всіх додаткових цифрових послуг. Управління вбудованими службами і пристроями легко відбувається за допомогою голосових помічників, таких як Amazon Alexa або Google Assistant. Платформа є основою для розширюваної та перспективної енергосистеми в кожному домі

### Цілодобово у найкращих руках

Для зв'язку з електронною платформою потрібен тільки безкоштовний додаток ViCare; решту залагодить вбудована система енергоуправління Viessmann. Через додаток Viessmann One Base обслуговується швидко і легко. Крім того, фахівець стежить за системою на відстані і негайно виправляє будь-які несправності через сервер. Це виключає непотрібні поїздки та зустрічі з фахівцем.



На енергетичній панелі програми ViCare користувач тримає в полі зору усі енергопотоки свого дому.



Інструмент аналізу показує поточні та минулі індекси самозабезпечення та власного споживання.

### VISSMANN ONE BASE – БЕЗЛІЧ ПЕРЕВАГ ОДНИМ ПОГЛЯДОМ

- + Зручність:** управління енергосистемою через додаток. При бажанні переадресація до інших пристроїв і сервісів, таким як Amazon Alexa, Apple HomeKit, Google Assistant і інших.
- + Ефективність:** завдяки мережі та оптимізації енергопотоків платформа забезпечує особливо ефективну і, отже, економну роботу.
- + Безпека:** спеціалізоване підприємство автоматично повідомляється про всі несправності і може усунути можливі причини онлайн.
- + Перспективність:** довгострокова інтеграція всіх бажаних цифрових послуг, оновлень і розширень продуктів, таких як фотовольтаїка з електричним акумулятором та домашня настінна станція для електромобільності.



Радіаторні термостати ViCare дозволяють легко регулювати окремі кімнати через додаток або за допомогою голосової команди, наприклад, за допомогою Amazon Alexa.

\* Користувачем і контрактним партнером у ViShare Energy Community є Energy Market Solutions GmbH (EMS), що належить Viessmann Group.

## Повітряно-водні теплові насоси – компактний пристрій VITOCAL 252-A

<b>Vitocal 252-A</b> AWOT-M-E-AC(-AF)	Тип	251.A10 251.A10 2 C	251.A13 251.A13 2C		
<b>Напруга</b>	V	230	230		
<b>Vitocal 252-A</b> AWOT-E-AC(-AF)	Тип			251.A10 251.A10 2 C	251.A13 251.A13 2C
<b>Напруга</b>	V			400	400
<b>Робочі характеристики нагріву</b> згідно з EN 14511					
<b>Номинальна теплова потужність</b>					
Режим A7/W35	кВт	7,3	8,1	7,3	8,1
Режим A-7/W35	кВт	9,7	11,1	9,7	11,1
<b>Робочі характеристики нагріву</b> згідно з EN 14511 (A7/W35, різниця 5 K)					
<b>Номинальна теплова потужність</b>					
Коефіцієнт потужності ε (COP) в режимі нагріву		5,3	5,2	5,3	5,2
Регулювання потужності	кВт	2,6 bis 12,0	3,0 bis 13,4	2,6 bis 12,0	3,0 bis 13,4
<b>Рівень звукової потужності</b>	дБ(A)	54	55	54	55
<b>Робочі характеристики охолодження</b> згідно з EN 14511 (A35/W18, різниця 5 K)					
<b>Охолоджувальна потужність</b>					
Коефіцієнт потужності EER	кВт	6,3	7,9	6,5	8,2
<b>Охолоджувальна потужність макс.</b>	кВт	5,3	4,8	5,3	4,9
	кВт	12,9	14,1	13,0	15,1
<b>Контур охолодження</b>					
Холодагент		R290	R290	R290	R290
– Кількість заповнення в стані доставки	кг	2	2	2	2
– Потенціал глобального потепління (GWP100 згідно з IPPC AR6)		0,02	0,02	0,02	0,02
– Еквівалент CO <sub>2</sub>	т	0,00004	0,00004	0,00004	0,00004
<b>Габарити внутрішній блок</b>					
довжина x ширина x висота	мм	597 x 600 x 1900	597 x 600 x 1900	597 x 600 x 1900	597 x 600 x 1900
<b>Габарити зовнішній блок</b>					
довжина x ширина x висота	мм	600 x 1144 x 1382	600 x 1144 x 1382	600 x 1144 x 1382	600 x 1144 x 1382
<b>Вага внутрішній блок</b> (2C важить 172 кг)	кг	170	170	170	170
<b>Вага зовнішній блок</b>	кг	215	215	221	221
<b>Енергоефективність η<sub>s</sub> при W35</b>	%	197	181	197	181
<b>Енергоефективність η<sub>s</sub> при W55</b>	%	154	147	154	147

Вимірювання загального рівня звукової потужності на основі EN ISO 12102/EN ISO 9614-2, клас точності 3 в нічному режимі  
Енергоефективність s: Робочі характеристики нагріву відповідно до Регламенту ЄС № 813/2013 за середніх кліматичних умов для низькотемпературного використання (W35) та середньотемпературного використання (W55)

### ОСОБЛИВОСТІ ПРОДУКТУ

- Повітряно-водні теплові насоси – компактний пристрій в конструкції моноблоку
- Вбудований накопичувальний водонагрівач (190 л)
- Для опалення / охолодження приміщень і нагріву питної води
- Максимальна температура подачі до 70 °C при зовнішній температурі -10 °C
- Внутрішній моноблок з управлінням теплового насоса, високоефективний циркуляційний насос для вторинного контуру, 4/3-ходовий клапан, група безпеки
- Вбудований проточний водонагрівач
- Вбудована буферна ємність для гарячої води і перепускний клапан



Ваш професійний партнер

9446 450 - 1 DE 01/2022

Контент захищений авторським правом.  
Копії та інше використання тільки з попередньої згоди. Компанія зберігає за собою право внесення змін.